



RENCONTRE DU CLUSTER ECO-HABITAT

Construction bois passive

Christophe JOURDAIN
OSSABOIS

La Maison Passive



Une
Question
de bon sens



g r o u p e
OSSA BOIS
Une passion, des valeurs, une signature

Qu'est-ce qu'une maison passive?



< 50 kWh/m².an
= consommations
Chauffage
+ ECS
+ Éclairage
+ Ventilation
+ Auxiliaires

Une étanchéité à l'air
de 0,6 m³/h.m²

Construction de 31 maisons passives

Une réalisation MCP



Les bureaux d'études associés

Architectes et urbanistes :

Atelier Thierry Roche et Associés

Paysagiste :

Didier Larue

BE fluide Energétique :

Cabinet Olivier Siedler

Conseil HQE :

TRIBU

Constructeur :

OSSABOIS

Santé environnementale :

Suzanne Déoux



La conception bioclimatique

Les maisons passives :

- Une conception bioclimatique
- Une très bonne enveloppe
- Un minimum d'équipement (ventilation, ECS solaire)



La ventilation

Températion Evolution 2
de chez **ALDES** permet

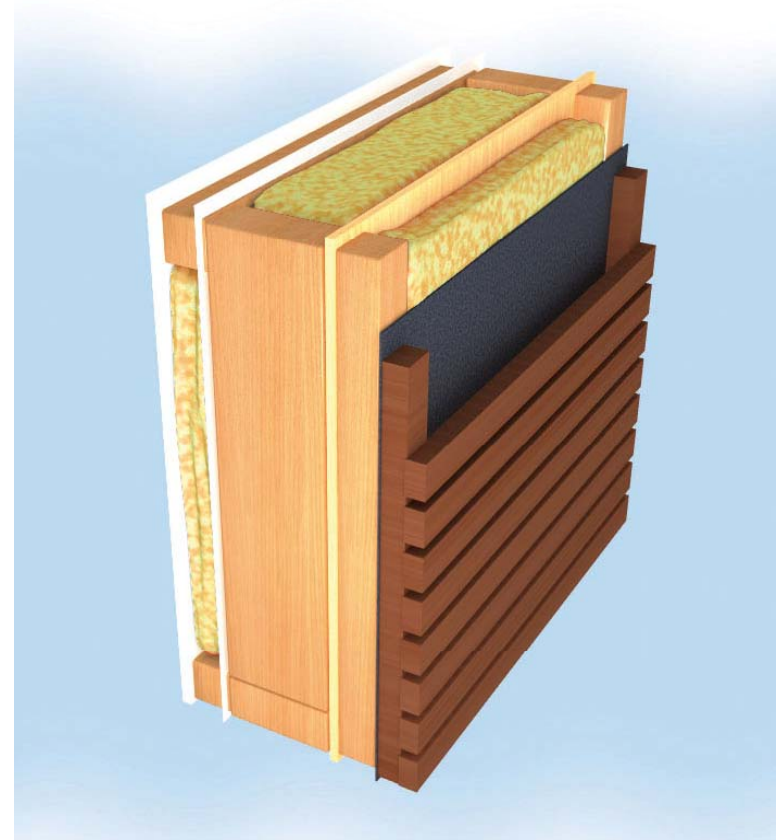
:
**Ventilation + Chauffage
+ Rafraichissement =
Conso chauffage :
90€/an**

OSSABOIS: constructeur de l'enveloppe

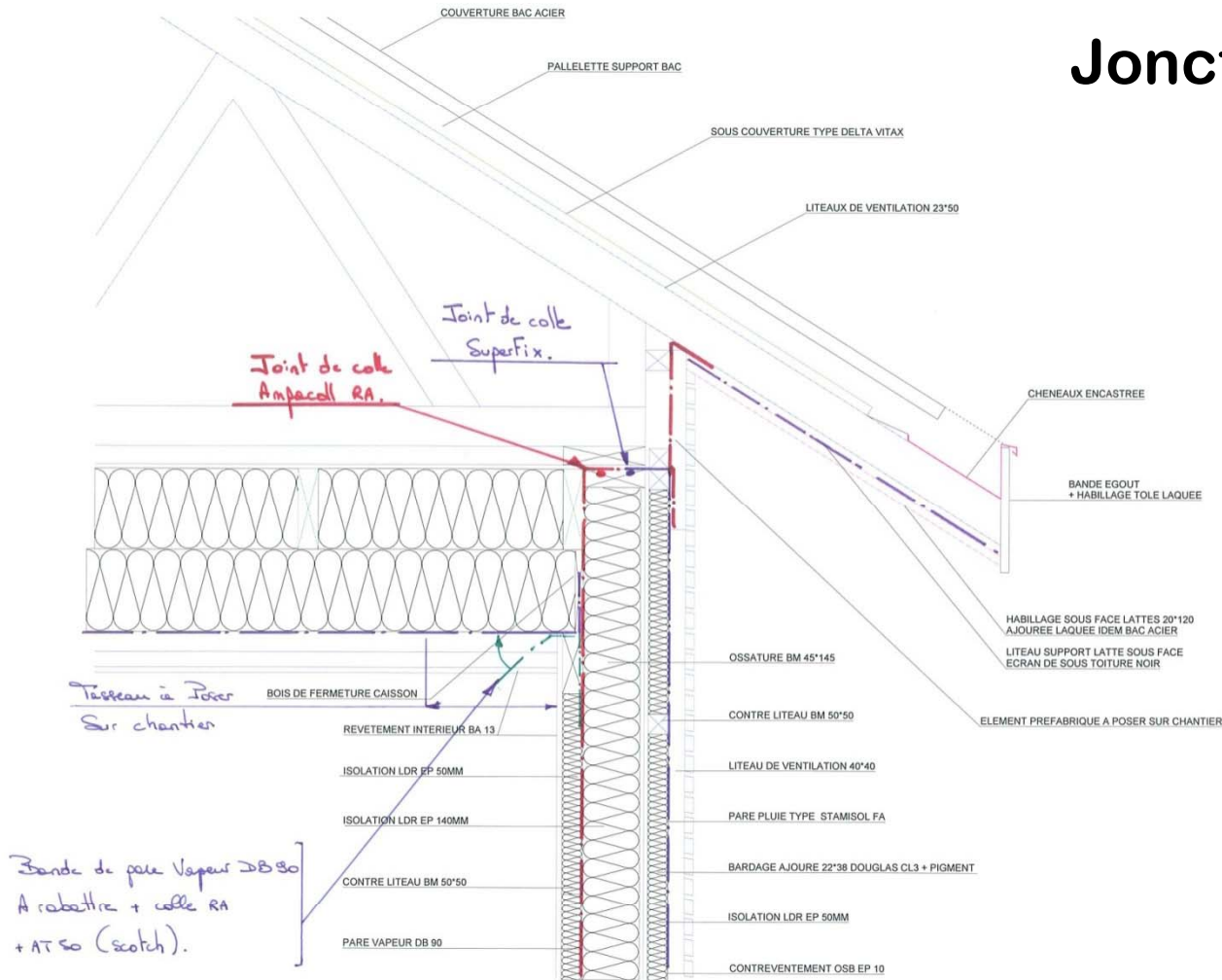


Isolation du bâtiment:
25 cm en mur
40 cm en toiture
28 cm de TH30 sous dallage

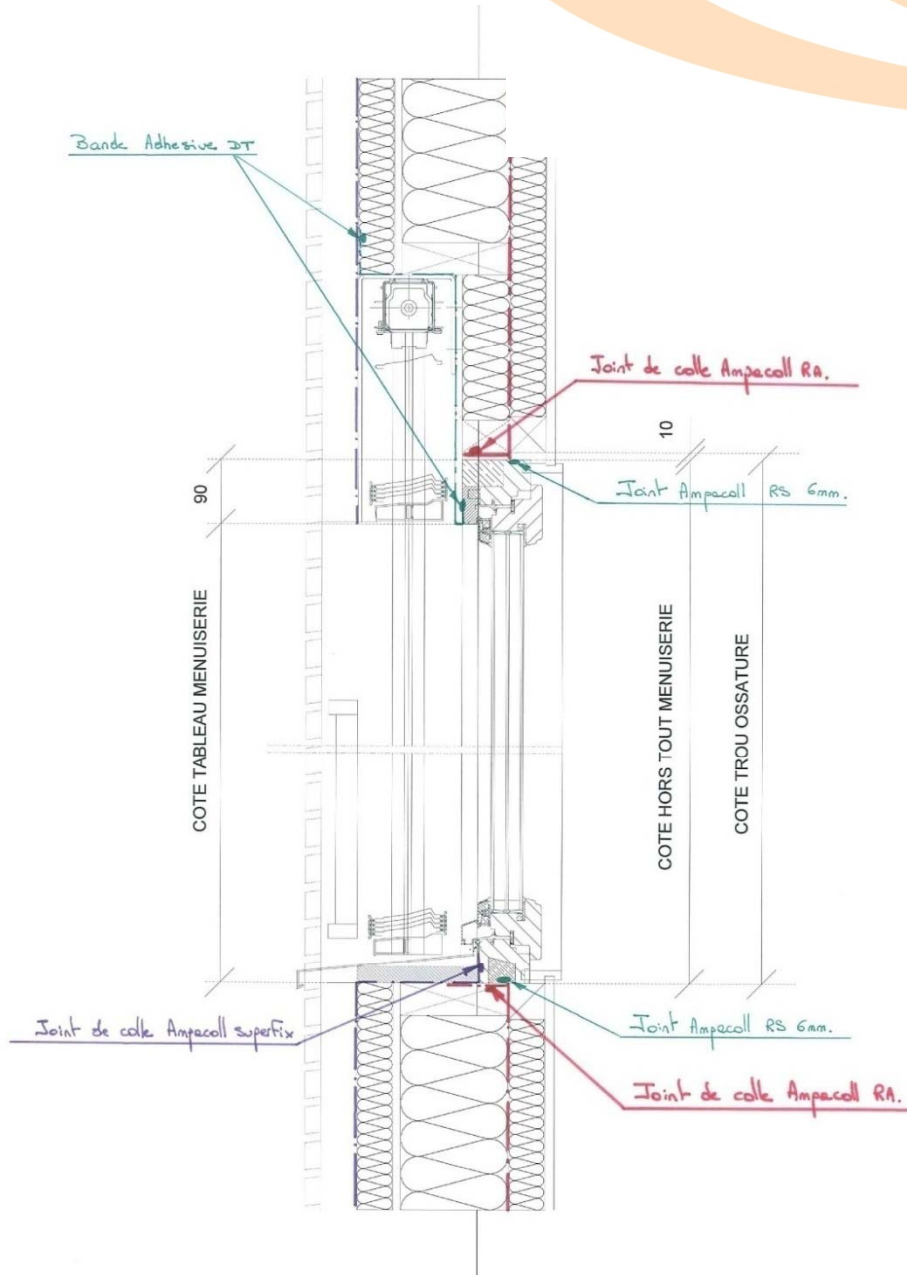
Menuiserie triple vitrage posée en atelier



Jonction mur-toit

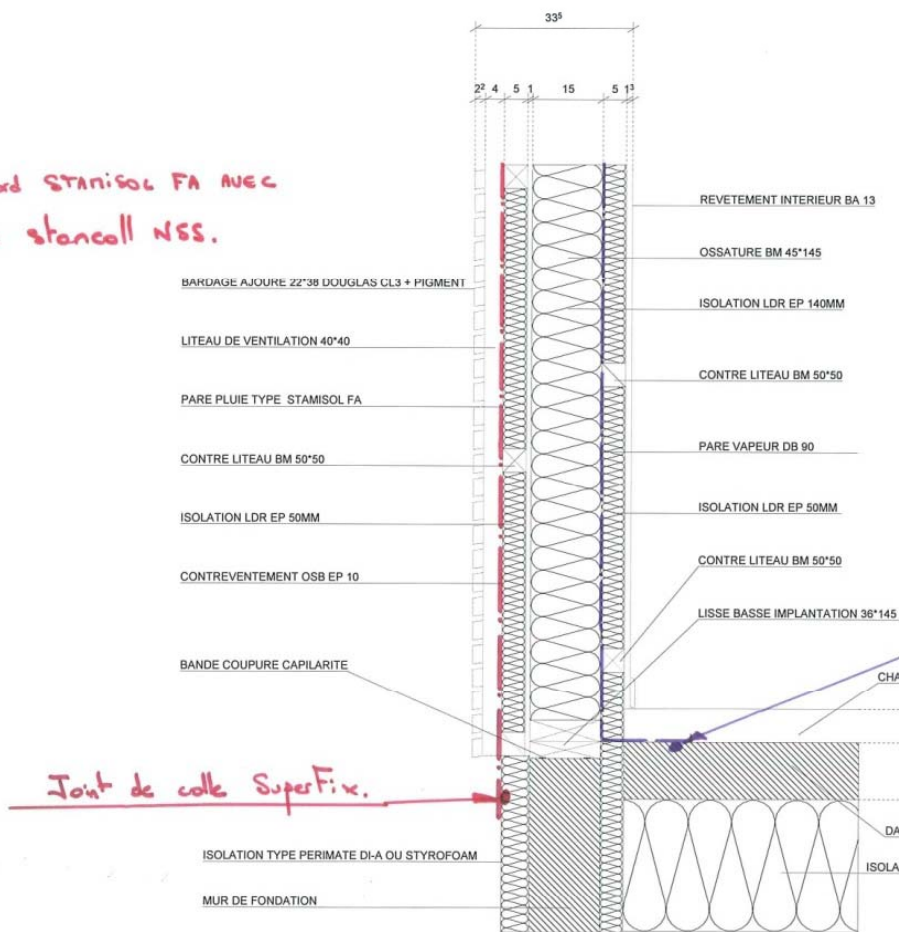


Jonction mur/fenêtre



Suppression des ponts thermiques

Raccord STANISOL FA avec colle stancoll NSS.



Joint de colle SuperFix.



l'ossature principale est enveloppée d'une couche intérieure et extérieure d'isolant

Jonction mur/plancher

Ampatex DB90 à rabattre
sur chantier + scotch
Ampacoll AT.

CONTRE LITEAU BM 50*50

OSSATURE BM 45*145

ISOLATION LDR EP 140MM

REVETEMENT INTERIEUR BA 13

PARE VAPEUR 200 MICRONS

ISOLATION LDR EP 50MM



- 🌀 Obtention d'une enveloppe continue intérieure et extérieure (film par pluie et pare-vapeur)
- 🌀 Une très bonne étanchéité qui permet d'éviter toutes pertes de chaleur et garantit le bon fonctionnement de la ventilation mécanique



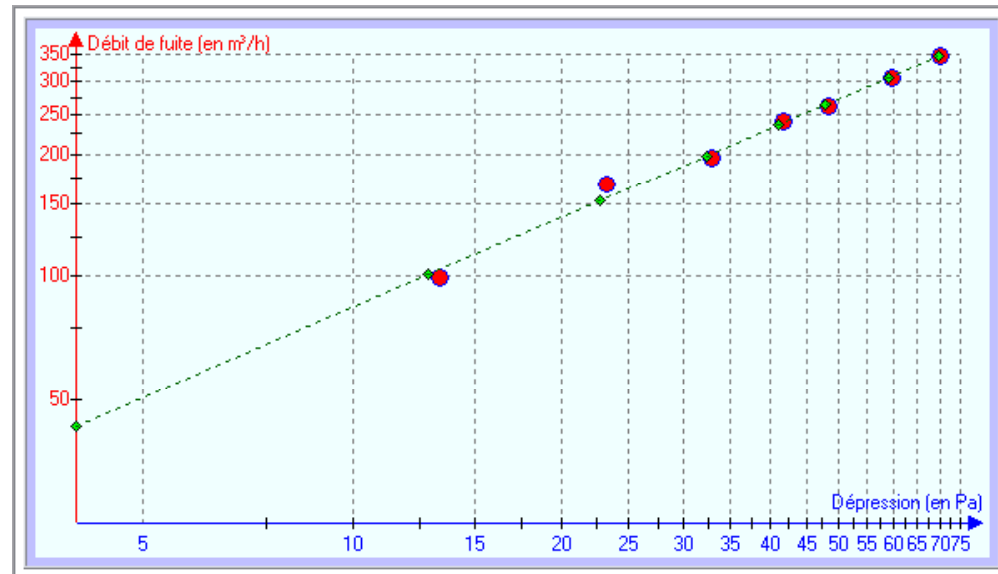
Une étanchéité très soignée

3 tests sont réalisés lors de la construction

1: A la fin du montage
 $I_4=0.16 \text{ m}^3/\text{h.m}^2$

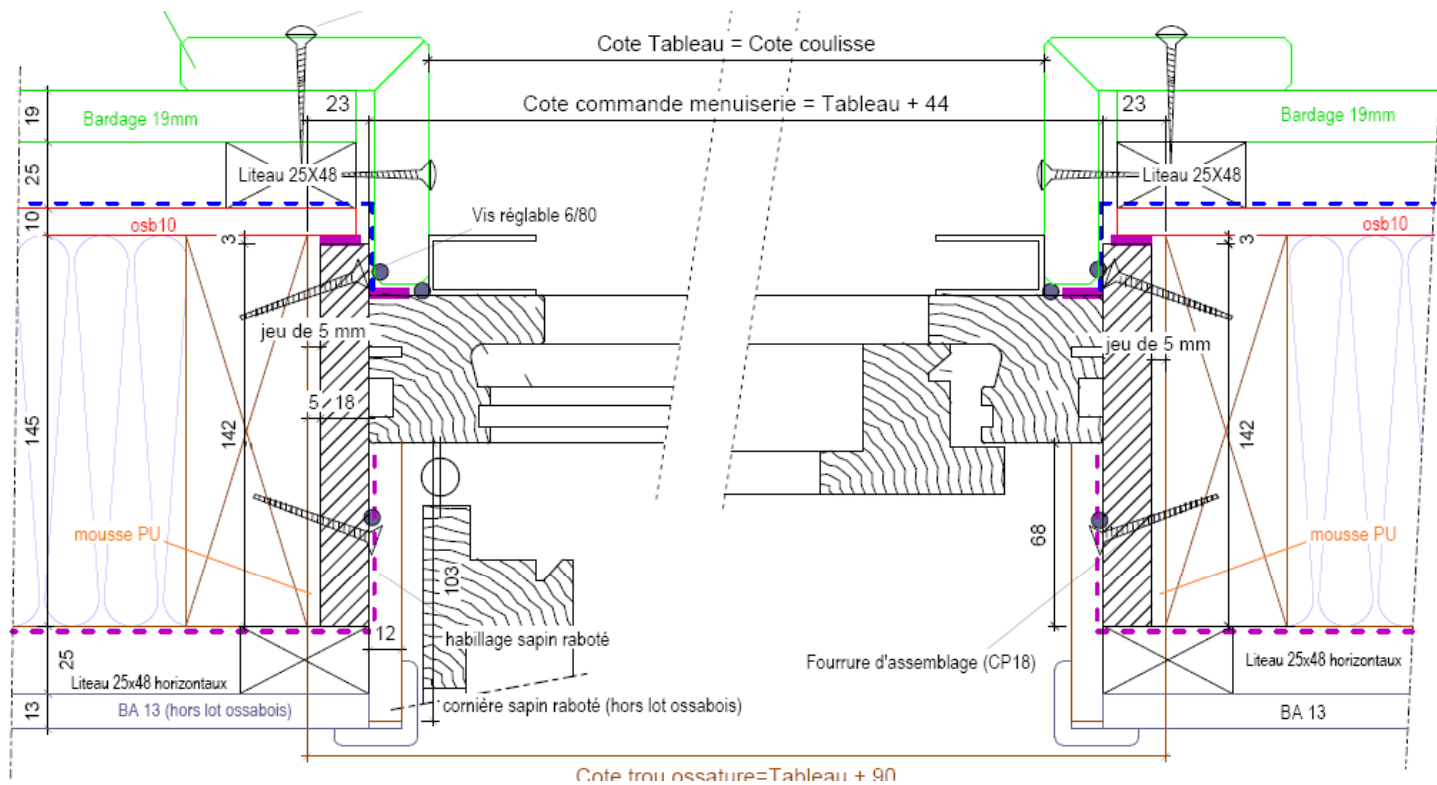
2: Après passage de la
plomberie et de l'électricité
 $I_4=0.15 \text{ m}^3/\text{h.m}^2$

3: 6 mois après réception
 $I_4=0.17 \text{ m}^3/\text{h.m}^2$



Une expérience qui a changé le standard OSSABOIS

🌀 Nouvelle intégration de fenêtres



Utilisation de cette expérience dans d'autres conceptions BBC






T4 – 85 m²



Collectif 7 logements



OSSABOIS :

-  Leader de la construction bois en France depuis 1981
-  2 unités de production – 260 salariés
-  1200 logements réalisés dans le sud-ouest depuis 10 ans
-  En 2008 : 514 logements sociaux – 736 logements de tourisme – 13 bâtiments professionnels – 120 maisons individuelles
-  20 000 m³ de bois / an – 1 000 m² de murs / jour