

Logements intermédiaires - social / construction



Localisation

PUILBOREAU (17138)
zone: H2b
altitude: 22 m

Performance énergétique

Surface hors d'œuvre nette (SHON) en m² : **1079**
Surface habitable (SHAB) en m² : **889**
Logements : **9 logements collectifs: 5 T2; 4 T3**
5 logements individuels: 1 T3; 4 T4

Label obtenu	THPE RT 2005
Niveau label thpe	80 kWh/m ² an
Niveau énergétique du projet*	60 kWh/m ² an

* Pour les 5 usages de la RT 2005

Performances réglementaires

Ubât (en W/m².an)

Projet	U bât ref	Gain
0,385	0,686	43,88%

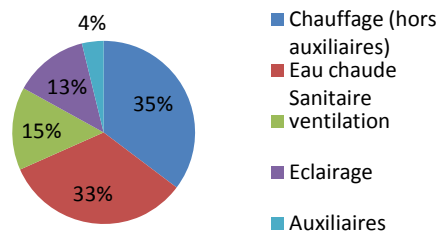
Cep projet (en kWh/m².an)

Projet	Références	Gain
60,64	101	39,96%

Ces valeurs sont calculées par rapport à la référence réglementaire (RT 2005)

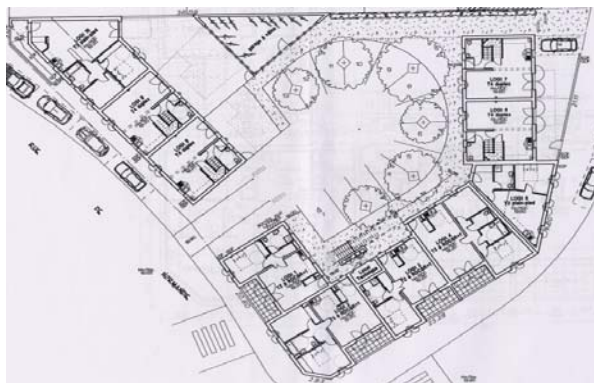
Autres Labels

Décomposition de Cep Projet hors production photovoltaïque



Température intérieure conventionnelle / Tic (en C°)

Projet	Références	Gain
26,85	30,15	3



Densité en périphérie de La rochelle

L'opération comporte 14 logements. Les T2 et T3 sont regroupés dans un petit collectif en R+1 avec coursière extérieure. Les 4 T4 sont des logements individuels en R+1 ; maison T3 rdc est adaptée handicapé. Réalisée sur un terrain de 1521 m², cette opération de la première couronne de la CDA (située à 8mm du centre de La Rochelle en bus) présente une densité très forte de 90 logements à l'hectare. elle est le reflet d'une tendance de densification que les services études urbaines de la CDA souhaiterait voir se développer sur La Rochelle et la 1ère couronne.

Classique mais performant

De performance correcte, situé entre le niveau THPE et BBC, (60 kwh/m²/an), la structure est de conception tout à fait classique avec une structure brique et une isolation intérieure de 100 mm. Le chauffage est assuré par une micro chaufferie (60kwh) assurant la production de chaleur pour les 9 logements en collectif via une chaudière gaz à condensation . l'ECS est produite par des capteurs solaires et la chaudière en relève. Pour les individuels, chaudière gaz à condensation assurant le chauffage et l'appoint ECS, la base étant produite par 2 panneaux via un ballon de stockage indépendant.

calendrier de l'opération

Faisabilité : decembre 2007
APD : avril 2008
Début chantier : juin 2009
Livraison : juillet 2010

LES TULIPIERS

Système constructif

		Coefficient U (en W/m ² .K)
Structure / isolation	brique rétifé 20 cm + doublage placostil avec 100mm de laine	Coef Up = 0,255
Plancher	dalle béton +TMS 53mm+ chape 50mm	Coef Up = 0,306
Toiture	240mm ibr en comble	Coef Up = 0,16
Fenêtres et porte-fenêtres	pvc dv 4/16/4	Coef Uw = 1,8
Traitement des ponts thermiques	oui	
Perméabilité à l'air	Coefficient de perméabilité I4 mesuré (m ³ /h.m ²) : non mesuré	

Equipement

Chauffage	chaudiere collective gaz Votodens 200 de Viessmann (60kw) pour les 9 logements en collectif chaudiere gaz à condensation Themaplus condens F30 de Saunier pour les individuels
Emetteurs de chaleur	radiateur acier Delonghi
Ventilation	VMC collective hygro B microwatt Aldes vvec1000 ou individuel hygro B microwatt bahia d'Aldes
Eau chaude sanitaire	Capteurs solaires Atlantic (6 panneaux), stockage Charot de 1000l avec appoint gaz pour le collectif systeme solaire individuel avec 2 capteurs et 300 l de stockage Atlantic couplé à la chaudiere pour les individuels

Données économiques

	€ HT/m ² de SU	€ HT/m ² de SHAB	€ HT/m ² de SHON
Coût bâtiment	1340	1388	1143
Coût de construction*	1445	1497	1233
Coût Maitrise d'œuvre	237	246	203

* coût construction : Bâtiment seul + VRD + aménagements extérieurs

Aides financières déclarées par le maître d'ouvrage :

Aide ou incitations financières	Crédit d'impôt (article 200 quater du code général des impôts)	Crédit d'impôt sur les intérêts d'emprunt	Prêt à taux zéro	Aide Région	Aide ADEME	Autres (département, collectivités locales, PREV'AIR, FEDER)	Total connu (€ HT/m ² de SHON)
Eligible	-	-	-	X	X	X	492
Montant (€ HT)				44 262 €	20 750 €	466 822 €	

Acteurs du projet

- MAÎTRE D'OUVRAGE
- ARCHITECTE
- BET fluides
- BET Structure
- ECONOMISTE
- ENTREPRISES

l'Office P.H. de l'Agglo. La Rochelle
Eymeric DUVIGNEAU
 ITF
 SETTEC
 OTEEC

La Rochelle (17)
 La Rochelle (17)
 Puilboreau (17)
 La Jarne (17)
 Puilboreau (17)



Gros oeuvre: ECBL; VRD: SCREG
 Charpente/menuiserie extérieure/bois: BOUTEILLER
 Couverture: LOPEZ; Serrurerie: B2Entreprise; Cloisonnement: SOCOBAT
 Revet.sol: VINET; Peinture: ETSB
 Plomberie: PAQUEREAU; Chauffage /vmc/ecs: AST;
 Electricité: SYNTEREC; Télévision: ACE

- PARTENAIRE

CLUSTER ECO-HABITAT

